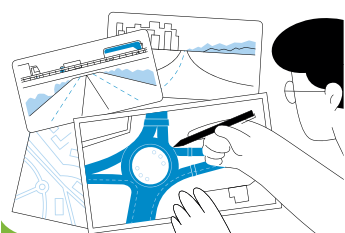
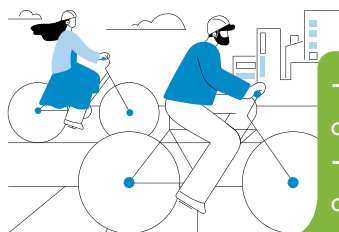


NOTRE EXPERTISE (chiffres clés)

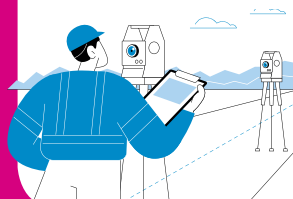


1 051 carrefours sous gestion et télésurveillance



+ 1 900 km
de RD, dont
+ 500 km
de linéaire cyclable

Ingenierie (MOE) :
Études et
conduite
de travaux
des opérations
d'investissements
récurrents des
Départements

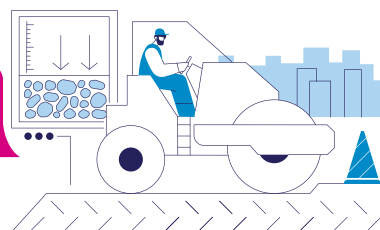


+ 1 000 ouvrages d'art
(ponts, souterrains, murs...)



+ 24 000 arbres sur
le réseau départemental 78

250 agents, **4** services territoriaux et
12 Centres d'Exploitation et d'Intervention



**Et si demain, nous faisons équipe
pour entretenir vos routes et votre patrimoine urbain ?**

CONTACT :

contact@sy-voirie.fr
www.sy-voirie.fr/



ENTRETIEN DE LA ROUTE
Yvelines • Hauts-de-Seine

Département des Yvelines - Direction de la Communication et de la Marque - Octobre 2025 - Illustrations ©iStock



**SEINE ET YVELINES VOIRIE
AU SERVICE DES TERRITOIRES**



ENTRETIEN DE LA ROUTE
Yvelines • Hauts-de-Seine

SEINE ET YVELINES VOIRIE, UN SYNDICAT AU SERVICE DE VOS ROUTES

Depuis le 1^{er} janvier 2025, les départements des Yvelines et des Hauts-de-Seine ont décidé de confier les missions d'entretien et d'exploitation de l'ensemble de leurs routes départementales à Seine et Yvelines Voirie, qui prend ainsi le relai de l'Etablissement Public Interdépartemental (EPI 78/92).

Fort de cette nouvelle structure, les deux Départements souhaitent que cette mutualisation des expertises et des moyens puissent bénéficier à l'ensemble des collectivités de son territoire et demandent ainsi à SYV de développer ses prestations aux communes et EPCI qui le souhaitent.

Une gouvernance partagée, incluant un collège représentant les communes membres.

"Chaque jour, nos équipes œuvrent avec détermination pour une mobilité plus fluide, plus sûre et plus durable, au service de tous."

Jean-Christophe FROMANTIN
Président

"Améliorer vos déplacements, sécuriser nos infrastructures et préparer les routes de demain : c'est l'engagement de Seine et Yvelines Voirie."

Richard DELEPIERRE
1^{er} Vice-président

Les élus en charge des prestations aux communes :

Patrick STEFANINI, Président de la Régie de SYV, Conseiller départemental des Yvelines

Denis LARGHERO, Vice-président de la Régie de SYV, Vice-président du Département des Hauts-de-Seine.

OUVERTURE PROGRESSIVE DES PRESTATIONS DÈS 2026

Viabilité hivernale

Intégration à la campagne annuelle pour la viabilité hivernale préventive, fourniture de sel, proposition si besoin d'une solution saisonnière pour le déneigement curatif.

Fauchage des accotements

Intégration à la campagne annuelle pour l'entretien des dépendances vertes.

Réparation des chaussées

Intégration à la campagne annuelle pour prolonger la durée de vie des chaussées par des techniques spécifiques et adaptées.

Ingénierie routière

Prestations de conseil, d'audit ou d'assistance technique afin d'accompagner les projets locaux.



NOTRE AMBITION : ACCOMPAGNER LES ACTEURS DU TERRITOIRE

Seine et Yvelines Voirie met en place des prestations de services dédiées aux communes et leurs groupements.

! Il ne s'agit pas d'un transfert de compétence, mais d'une offre de services adaptée à vos besoins.

Nos atouts ?

Une offre sur mesure :

- Conçue pour être plus rapide, plus efficace et plus économique pour les communes,
- Fondée sur notre expertise technique,
- Portée par notre sens du service public,
- Adaptée aux spécificités de chaque territoire.

[Demandez notre catalogue d'offres.](#)



Comment bénéficier de nos prestations ?

- Adhésion
- Visite et évaluation
- Devis personnalisé
- Réalisation et facturation